

# మధుమేహ దృష్టి లోపం

డయాబెటిక్ మాక్యులర్ ఎడెమా (DME)  
లక్షణాలు, నివారణ మరియు చికిత్స



మధుమేహం గల 3  
వ్యక్తులలో 1 వ్యక్తికి  
వారి జీవితకాలంలో  
రెటినోపతి వృద్ధి  
అవుతుంది

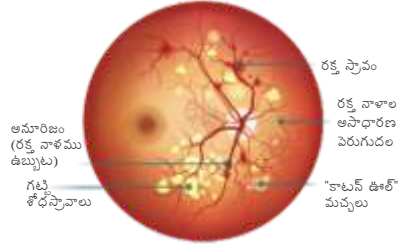
## మధుమేహం కంటిని ఎలా ప్రభావితం చేస్తుంది?

మధుమేహ వ్యాధి అనేది చక్కెరను ఉపయోగించే మరియు నిల్వ చేసే శరీర సామర్థ్యానికి అటంకం కలిగించే వ్యాధి, ఇది అనేక ఆరోగ్య సమస్యలను కలిగిస్తుంది. రక్తంలో చక్కెర చాలా ఎక్కువగా ఉంటే అది కళ్ళతో సహా శరీరం అంతటా హానిని కలిగిస్తుంది. మధుమేహం వల్ల శరీరంలోని రక్తనాళాలు బలహీనపడతాయి. చిన్న రెటీనా రక్తనాళాలు ప్రత్యేకించి ఆకర్షణీయంగా ఉంటాయి. రెటీనాలో కొన్ని నిర్మాణాత్మక మార్పులతో పాటు, రెటీనా రక్తనాళాలు దెబ్బతినడాన్నిడయాబెటిక్ రెటీనోపతి అని పిలుస్తారు. దీనివల్ల చూపు మందగిస్తుంది.

## డయాబెటిక్ రెటీనోపతి అంటే ఏమిటి?

మధుమేహంలో అత్యంత సాధారణ కంటి సమస్య డయాబెటిక్ రెటీనోపతి. ఇది రెటీనాకు నిరంతర సమ్మాన్ని కలిగిస్తుంది, దీని ఫలితంగా దృష్టికి ముప్పుతో కూడిన తీవ్రమైన సమస్య ఏర్పడుతుంది. మధుమేహం కంటి వ్యాధిని ముందస్తుగా గుర్తించడం మరియు సకాలంలో చికిత్స చేయడం వలన దృష్టి లోప ప్రమాదాన్ని గణనీయంగా తగ్గిస్తుంది. డయాబెటిక్ రెటీనోపతిలో దృష్టి కోల్పోవడానికి రెండు ప్రధాన కారణాలు ఉన్నాయి:

- ఫ్లోయిడేట్ రెటీనోపతి డయాబెటిక్ రెటీనోపతి
- డయాబెటిక్ మాక్యులర్ ఎడెమా

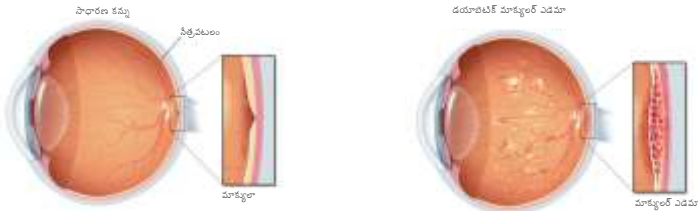


## ఫ్లోయిడేట్ రెటీనోపతి డయాబెటిక్ రెటీనోపతి అంటే ఏమిటి?

ఈ స్థితిలో, రెటీనా ఉపరితలం నుండి చాలా చిన్న రక్త నాళాలు పెరుగుతాయి. పెరుగుతున్న ఈ రక్తనాళాలు చాలా సున్నితంగా ఉంటాయి మరియు రక్త స్త్రావం సులభంగా ఏర్పడటంతో చేరుతుంది, ఫలితంగా ఆకస్మిక తీవ్రమైన దృష్టి లోపం ఏర్పడుతుంది.

## డయాబెటిక్ మాక్యులర్ ఎడెమా (DME) అంటే ఏమిటి?

దెబ్బతిన్న రక్తనాళాలు ప్రవంచి మాక్యులా మీదుగా లేదా కింద ద్రవం జమ అయినప్పుడు, ఇది వాపు మరియు దృష్టిలోపానికి దారితీస్తుంది, ఫలితంగా ఓ మోస్తరు దృష్టి నష్టం జరుగుతుంది. మధుమేహం ఉన్నవారిలో చూపు కోల్పోవడానికి మాక్యులర్ ఎడెమా అత్యంత సాధారణ కారణం.

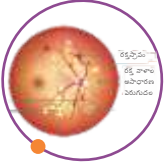


## డిఎమ్ఇకి చెందిన సాధారణ లక్షణాలు ఏమిటి?

DME వల్ల చూపు డయాబెటిక్ లక్షణాలను కలిగించదు, కానీ మీకు మీ సాధారణ దృష్టిలో ఈ క్రింద వర్ణించబడిన వ్యత్యాసాలు కలగవచ్చు.



## ప్రధానంగా డిఎమ్ఇ కలిగే ప్రమాదం ఎవరికి ఉంది?



డయాబెటిక్ రెటీనోపతి స్థాయి



తీవ్రమైన రక్తపోటు



మధుమేహం రకం/నిడివి



ఊబకాయం



రక్తంలో కొవ్వు యొక్క అధిక స్థాయిలు

## మధుమేహ వ్యాధిగ్రస్తులందరిలో DME వృద్ధి అవుతుందా?

మధుమేహం గల ఏ వ్యక్తిలో అయినా DME వృద్ధి కావచ్చు. మీరు చాలా సంవత్సరాలుగా మధుమేహం కలిగి ఉంటే, మీ రెటీనాకు ఈ పరిస్థితి వృద్ధి చెందవచ్చు. అయినప్పటికీ, మధుమేహం గల వారిలో దాదాపు సగం మంది తమ జీవితకాలంలో డయాబెటిక్ మాక్యులర్ ఎడెమాను కొంతమేరకు కలిగివుంటారని గమనించబడింది.

## DMEని ఎలా రోగనిర్ధారిస్తారు?

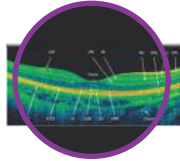
**ఆప్టాలోస్కోపీ:** ఆప్టాలోస్కోపీ రెటీనా నిర్మాణాన్ని వివరంగా వెద్దగా చూపుతుంది.

**ఆప్టికల్ కోహెరెన్స్ టోమోగ్రఫీ (OCT):** ఇది అధిక నిర్ధారణ చిత్రాలతో రెటీనా యొక్క స్పష్టమైన చిత్రాన్ని అందించే డయాగ్నోస్టిక్ టెక్నిక్.

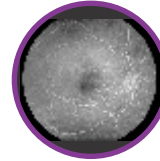
**ఫండస్ ఫ్లోరోసెన్స్ యాంజియోగ్రఫీ (FFA):** ఇది రెటీనా రక్తనాళాల పరిస్థితి గురించి మరింత సమాచారం ఇవ్వడానికి నిర్వహించబడే ఒక సాధారణ ప్రక్రియ. అవరోధాలను ఫోటో తీయడానికి మీ రెటీనా సిరలకు ప్రయాణించేలా మీ చేతిలోకి ఒక డై చొప్పించబడుతుంది.



ఆప్టాలోస్కోపీ



ఆప్టికల్ కోహెరెన్స్ టోమోగ్రఫీ



ఫండస్ ఫ్లోరోసెన్స్ యాంజియోగ్రఫీ

## DMEకి చికిత్స చేయటం ఎలా?

### యాంట్-విఇజిఎఫ్ ఇంజక్షన్ చికిత్స

మాక్యులర్ ఎడెమాకు ఇంబ్రాల్టియల్ ఇంజక్షన్ ఒక ప్రస్తుత ప్రమాణిక చికిత్సగా ఉంది. యాంట్-వాస్కులర్ ఎండోథెలియల్ గ్రోత్ ఫ్యాక్టర్ (VEGF) ఇంజక్షన్ చికిత్స VEGF యొక్క కార్యాచరణను ఆడ్డుకుని మాక్యులర్ ఎడెమా పురోగతిని తగ్గిస్తుంది, తద్వారా దృష్టి కోల్పోయే ప్రమాదాన్ని తగ్గిస్తుంది.



### లీజర్ ఫోటోకోయాగ్యులేషన్

DME కోసం ఇది కూడా ఒక చికిత్స. సమయానుసారంగా వర్తింపజేస్తే, లీజర్ ఫోటోకోయాగ్యులేషన్ ఉత్తమంగా, ప్రస్తుత దృశ్య తీక్షణతను నిర్వహించగలదు మరియు తద్వారా దృష్టి కోల్పోయే ప్రమాదాన్ని తగ్గిస్తుంది, కానీ దృష్టిని మెరుగుపరచడం అరుదుగా జరుగుతుంది.



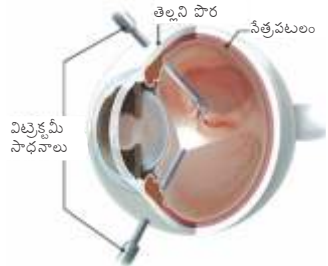
## ఇంట్రావిట్రయల్ స్టెరాయిడ్లు

DME చికిత్సలో IV స్టెరాయిడ్లను వైద్య చికిత్స కోసం ఉపయోగిస్తారు. కార్మికోస్టెరాయిడ్స్ వాపును ఆణిచివేస్తాయి మరియు రక్త నాళాల నుండి స్నానాన్ని తగ్గిస్తాయి.



## విట్టెక్స్మీ

విట్టెక్స్మీ అనేది కంటి లోపలి నుండి విట్టెయన్ జిల్ను తొలగించే ఆపరేషన్. ఇది ఆ ద్రవం అదే ప్రదేశంలో ఉండగా నిర్మూలించలేని విధానాలను నిర్వర్తించడానికి అవసరం. ఈ విధానంలో, విట్టెయన్ జిల్ స్థానంలో సిలికాన్ ఆయిల్, సెలైన్ ద్రావణం, గాలి లేదా వాయువు, ఇవన్నీ కాలక్రమేణా కంటి సహజ ద్రవంతో భర్తీ చేయబడతాయి.



## కలయిక విధానం

శీజర్ చికిత్సతో యాంటీ వాస్కులర్ ఎండోథెలియల్ గ్రోత్ ఫ్యాక్టర్ (యాంటీ-విఇజిఎఫ్) సమ్మేళనాల కలయికలు దృష్టి సంబంధిత పనితీరు మరియు జీవన నాణ్యతను మెరుగుపరచే అధిక అవకాశాన్ని అందిస్తాయి.

## సాధారణ సంరక్షణ



పొగ త్యాగటాన్ని నిరోధించండి



మీ రక్తంలో చక్కెర మరియు కొలిసాల్ స్థాయిలు సరిగా ఉండేలా చూసుకోండి.



క్రమం తప్పకుండా వ్యాయామం చేయండి



కనీసం సంవత్సరానికి ఒకసారి కంటి పరీక్షలు చేయించుకోండి



ముదురు ఆకు పచ్చ రంగుగల కూరగాయలు ఎక్కువగా తినండి

**Disclaimer:** This material is for information purpose only. It does not replace the advice or counsel of a doctor or healthcare professional. We make every effort to provide accurate and timely information but make no guarantees in this regard. You should consult comply with only on the advice of your ophthalmologist or healthcare professional.



Scan the QR Code to know more about RAZUMAB

### INTAS PHARMACEUTICALS LIMITED

Near Sola Bridge, S.G. Highway, Thaltej, Ahmedabad - 380054, Gujarat, INDIA.

Website : [www.intaspharma.com](http://www.intaspharma.com)